



2° Incontro

SoS Caregiver

Quali sono gli aiuti disponibili oggi

Barbara Fabro – Dr

22 Settembre 2025



I verbi del Caregiving



Una Rete per l' Aiuto

- Servizi pubblici
- Servizi privati (profit - agenzie – assicurazioni – no profit - associazioni di categoria)
- Rete informale (amicale – volontariato – familiare)



Aspetti burocratici

- **formalità per attivazione servizi** (servizi distrettuali – mmg)
- **permessi** (viabilità disabili – mobilità – patente - accesso disabili ecc)
- **riconoscimento condizione** (disabilità – invalidità – ridotta deambulazione – cecità ecc.)
- **contributi economici**
- **deleghe necessarie** (operazioni sul patrimonio)
- **diritti** (legati alla condizione specifica del disabile per età per attività – per necessità e bisogni ecc.)



Contributi Economici pubblici

- ASSEGNO DI ACCOMPAGNAMENTO
- FAP
- CONTRIBUTO CAREGIVER
- HOME CARE PREMIUM
- LONG TERM PREMIUM
- CONTRIBUTO AFFITTI PRIVATI
- SPESE VETERINARIE
- ABBATTIMENTO BARRIERE ARCHITETTONICHE

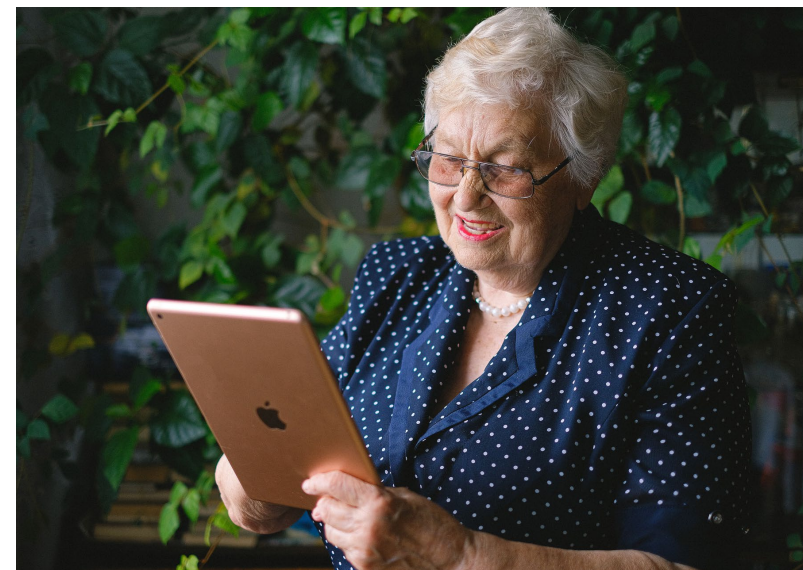


Deleghe e Tutela dei Diritti

- 1) Delega su cc bancario
- 2) Procura generale
- 3) ADS – Amministrazione di Sostegno

Approfondimenti e risorse

- <https://www.regione.fvg.it/rafvfg/cms/RAFVG/salute-sociale/interventi-socio-sanitari/>
- <https://retecivica.trieste.it/>
- <https://asugi.sanita.fvg.it/>
- <https://handylex.org/>
- <https://www.agenziaentrate.gov.it/portale/aree-tematiche/agevolazioni-disabili>



Grazie per l'attenzione!